

**Bienvenue au Collège**

1. **Après le CO ?**
2. **Spécificités de la maturité gymnasiale**
3. **Structure de la formation**
4. **Votre équipement personnel**
5. **Inscriptions et coûts**
6. **Chaque collège et son identité**

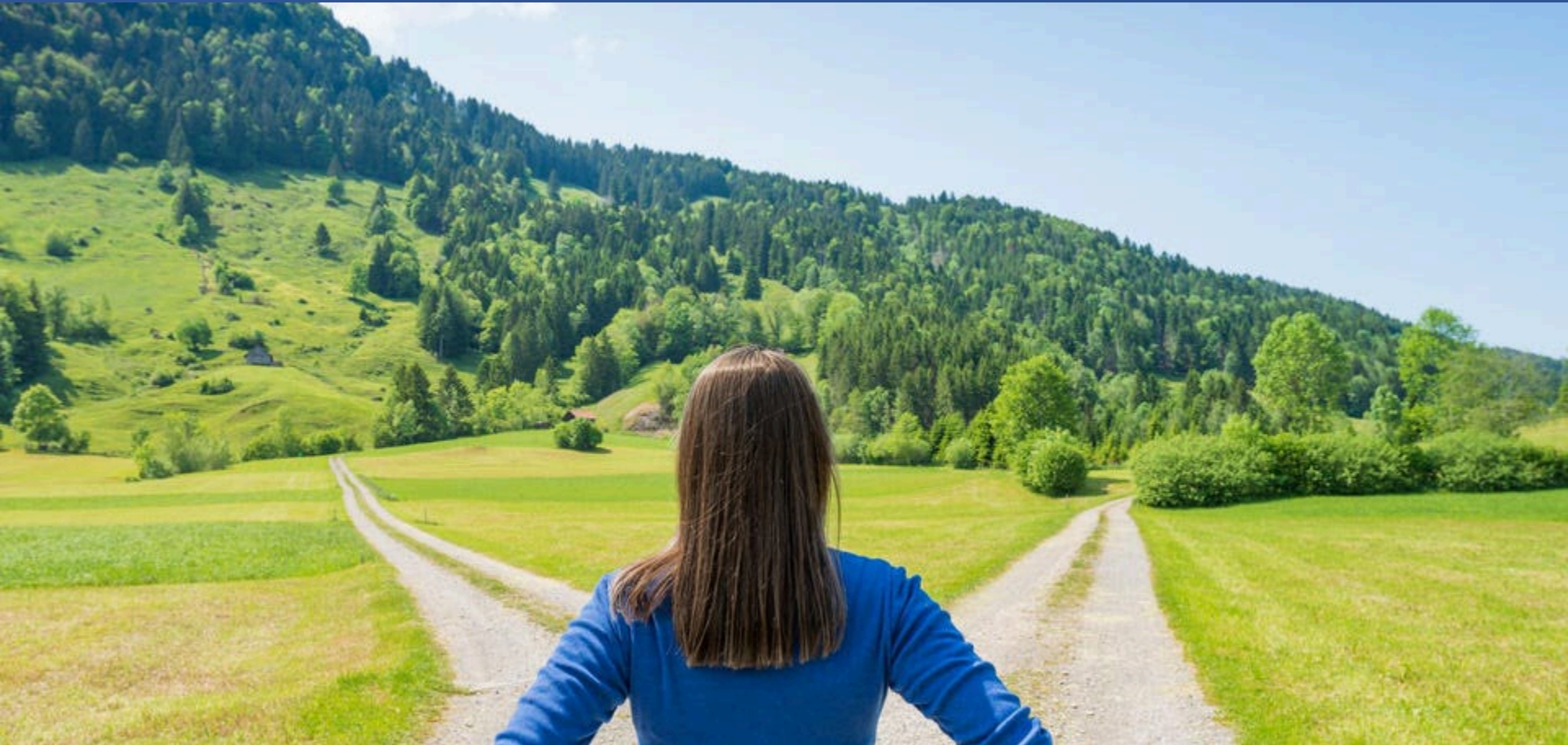
# 1. Après le CO ?

**Formation professionnelle**

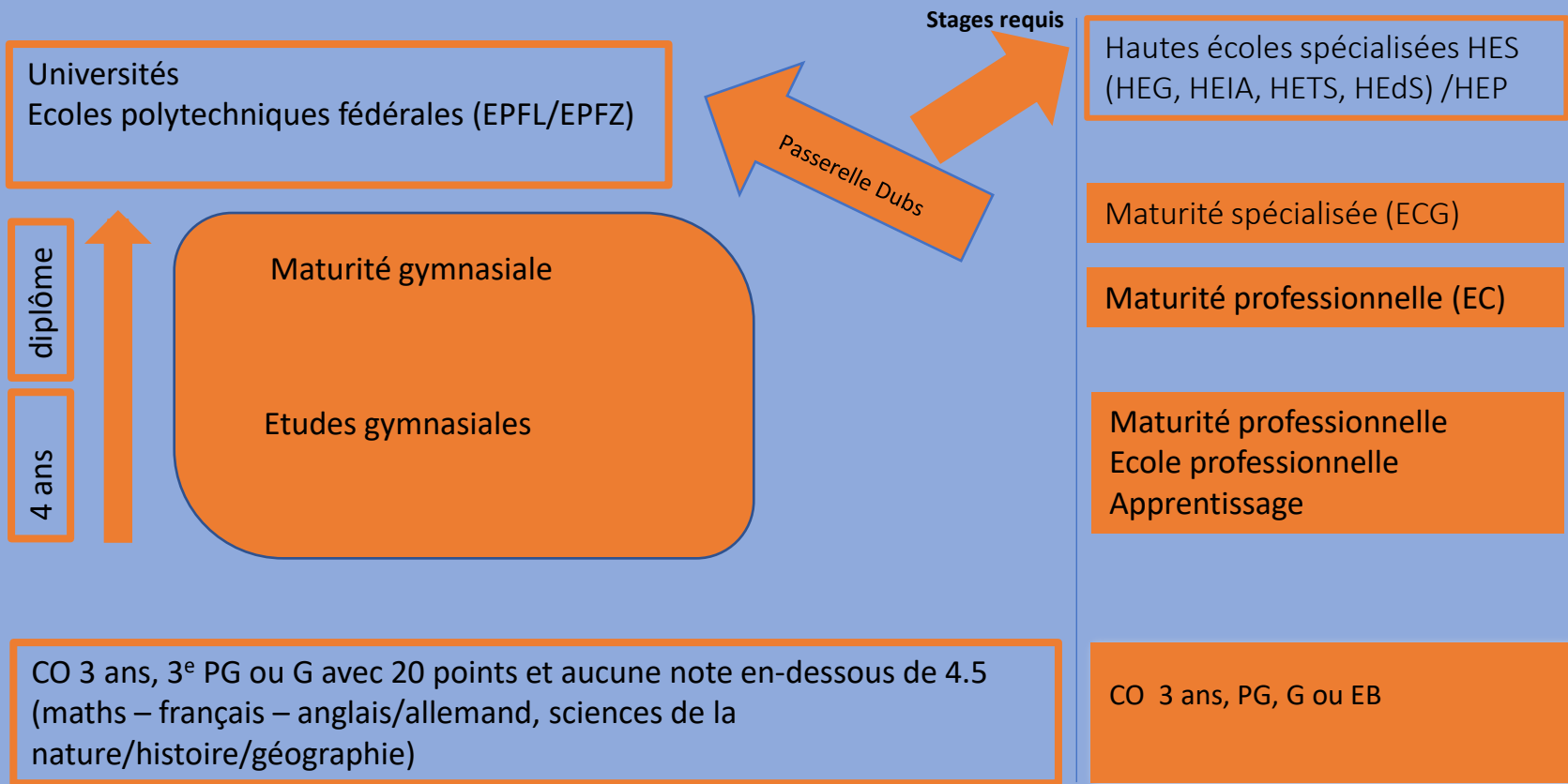
**OU**

**Ecoles du secondaire 2**

# Des chemins différents pour des formations différentes



# Différentes voies de formation



# Université de Fribourg

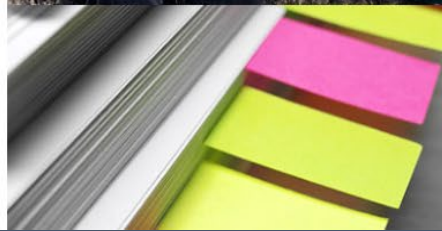


**UNE UNIVERSITÉ  
À TAILLE HUMAINE**

**→ EN SAVOIR PLUS**

## OFFRE D'ÉTUDES

- THÉOLOGIE
- DROIT
- MANAGEMENT ET ÉCONOMIE POLITIQUE
- SCIENCES DE LA COMMUNICATION ET DES MÉDIAS
- PHILOSOPHIE
- LANGUES ET LITTÉRATURES
- PLURILINGUISME ET DIDACTIQUE DES LANGUES ÉTRANGÈRES



## AUTRES OFFRES DE FORMATION

- BILINGUE+ [🔗](#)
- QUALI+ [🔗](#)
- ETHIQUE+ [🔗](#)
- ETUDES DOCTORALES
- AUTRES OFFRES

# Ecole polytechnique fédérale de Lausanne EPFL

**EPFL**



# Haute école pédagogique



Haute Ecole pédagogique Fribourg  
Pädagogische Hochschule Freiburg

Institution

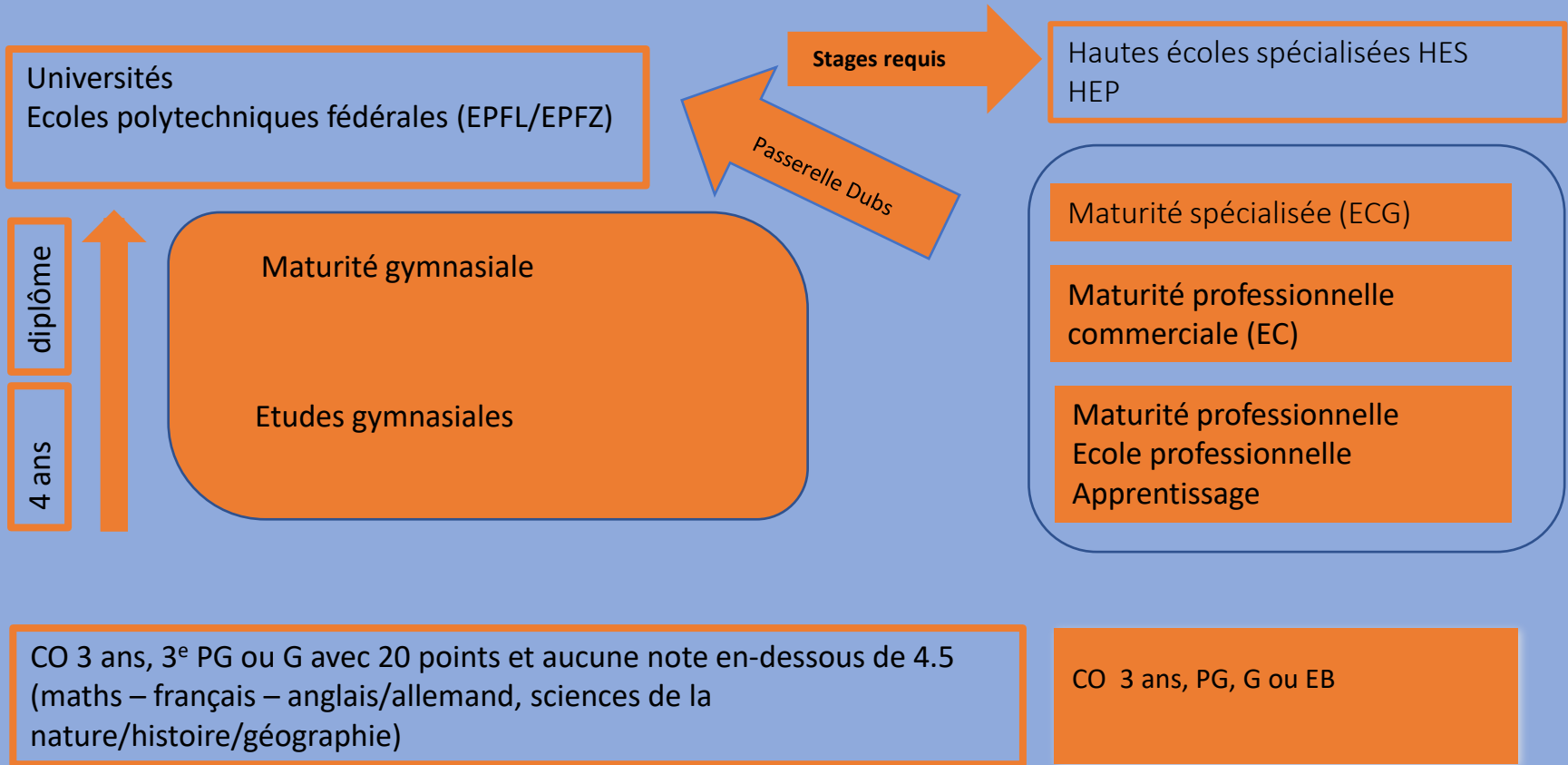
Formation initiale

Formation continue





# Différentes voies de formation



## Maturité **professionnelle** (commerciale) :

### Ecoles de commerce

Collège du Sud - Collège de Gambach

## Maturités **spécialisées** : santé, travail social, pédagogie

### ECG

Ecole de culture générale Fribourg (ECGF)

Ecole de culture générale Bulle (CSUD)

## Maturité **professionnelle**

En entreprise :      Ecole professionnelle commerciale (EPC)  
                                 Ecole professionnelle artisanale et industrielle (EPAI)

En atelier :            Ecole des métiers (EMF)

# Passerelle Dubs

- Une année de cours à plein temps
- Au Collège Saint-Michel
- Défi élevé ! Echecs nombreux

Solution intéressante et exigeante

Solution de réorientation



# Admission au gymnase

- **Libre passage pour les élèves des classes prégymnasiales**  
16 points, promotion
- **Pour les élèves des classes générales, il faut**  
20 points, aucune note inférieure à 4.5

**Notes prises en compte :**

**Français (1x), Mathématiques (1x), Allemand-Anglais (moyenne 1x), Sciences (ou Latin) - Géographie et Histoire (moyenne 1x)**

## 2. Spécificités de la maturité gymnasiale

# Que signifie maturité ?

« maturitas »

« mûrir – mûrissement »



## Que signifie gymnase ?

« gymnasium » : γυμνός / gumnos

Lieu de formation et d'entraînement du corps et de l'âme

# Objectif des études gymnasiales

Formation générale équilibrée :

- études supérieures (UNI, EPF, HES)
- responsabilités au sein de la société actuelle





# Formation exigeante-Travail-Motivation

- Curiosité - Imagination
- Esprit critique - créativité
- Patience - Persévérance-Efforts
  
- Expression claire et précise
- Maîtrise des langues
- Méthodes scientifiques
- Intégration au monde actuel



# Maturité gymnasiale

- **Autonomie accrue**

- L'étudiant compose en partie son programme
- Il choisit progressivement et sur la base des connaissances déjà acquises

- **Compétences transversales**

- Interdisciplinarité
- Activités de synthèse

## 3. Structure de la formation

# Maturité gymnasiale - études équilibrées

## La maturité gymnasiale exige (CH) :

Langues	30	-	40	%
Mathématiques et sciences expérimentales	25	-	35	%
Sciences humaines	10	-	20	%
Arts	5	-	10	%
Branches à options et travail de maturité	15	-	25	%
Possibilité : bilinguisme				

Domaines d'études		12 disciplines fondamentales	
Langues	35%	Langue d'enseignement: • Français	**
		2 <sup>e</sup> langue: • Allemand	**
		3 <sup>e</sup> langue à choix: • Anglais ou Italien ou Latin	**
Mathématiques et sciences expérimentales	28%	<ul style="list-style-type: none"> <li>• Mathématiques: 2 niveaux possibles</li> <li>• Physique</li> <li>• Chimie</li> <li>• Biologie</li> <li>• Informatique</li> </ul>	**
Sciences humaines	17%	<ul style="list-style-type: none"> <li>• Histoire</li> <li>• Géographie</li> <li>• Philosophie</li> </ul>	
Arts	5%	• Arts visuels ou musique	
Disciplines obligatoires		Economie & droit Sciences religieuses	
Sport		Education physique	
Facultatif		Anglais Italien	

15%	• Option spécifique
	• Option complémentaire
	• Travail de maturité

# Choix des élèves

Pour la 1<sup>re</sup> année:

- Avec ou sans latin (grec)
- Arts visuels ou musique
- Bilinguisme

Pour la 2<sup>e</sup> année :

- Choix de l'option spécifique (OS)
- Choix de la langue 3
- Niveau de mathématiques

Pour la 3<sup>e</sup> année :

- Choix de l'option complémentaire (OC)
- Travail de maturité (TM)

# Branches à options

Choix pour  
la 2<sup>ème</sup>  
année

## Options spécifiques

- Latin I ou Latin II ou Grec
- Italien ou Anglais ou Espagnol
- Physique et application des mathématiques
- Biologie et Chimie
- Economie et Droit
- Arts visuels
- Musique

Choix pour  
la 3<sup>ème</sup>  
année

## Options complémentaires

- Application des maths
- Physique
- Chimie
- Biologie
- Informatique
- Géographie
- Histoire
- Economie et droit
- Psychologie et pédagogie
- Philosophie
- Sciences religieuses
- Arts visuels
- Musique
- Sport

# Travail de maturité

- 3<sup>e</sup> année
- Séminaires - Thèmes
- Travail de recherche
- Autonomie
- Rapport écrit – Présentation orale
- Notes
- Figure dans le diplôme de maturité



# Bilinguisme

## Possibilités

- Tandems individuels
- Tandems de classe
- Echange de courte ou longue durée
- Immersion totale
- Etc.



# Maturité bilingue



# Maturité bilingue

Plusieurs modèles :

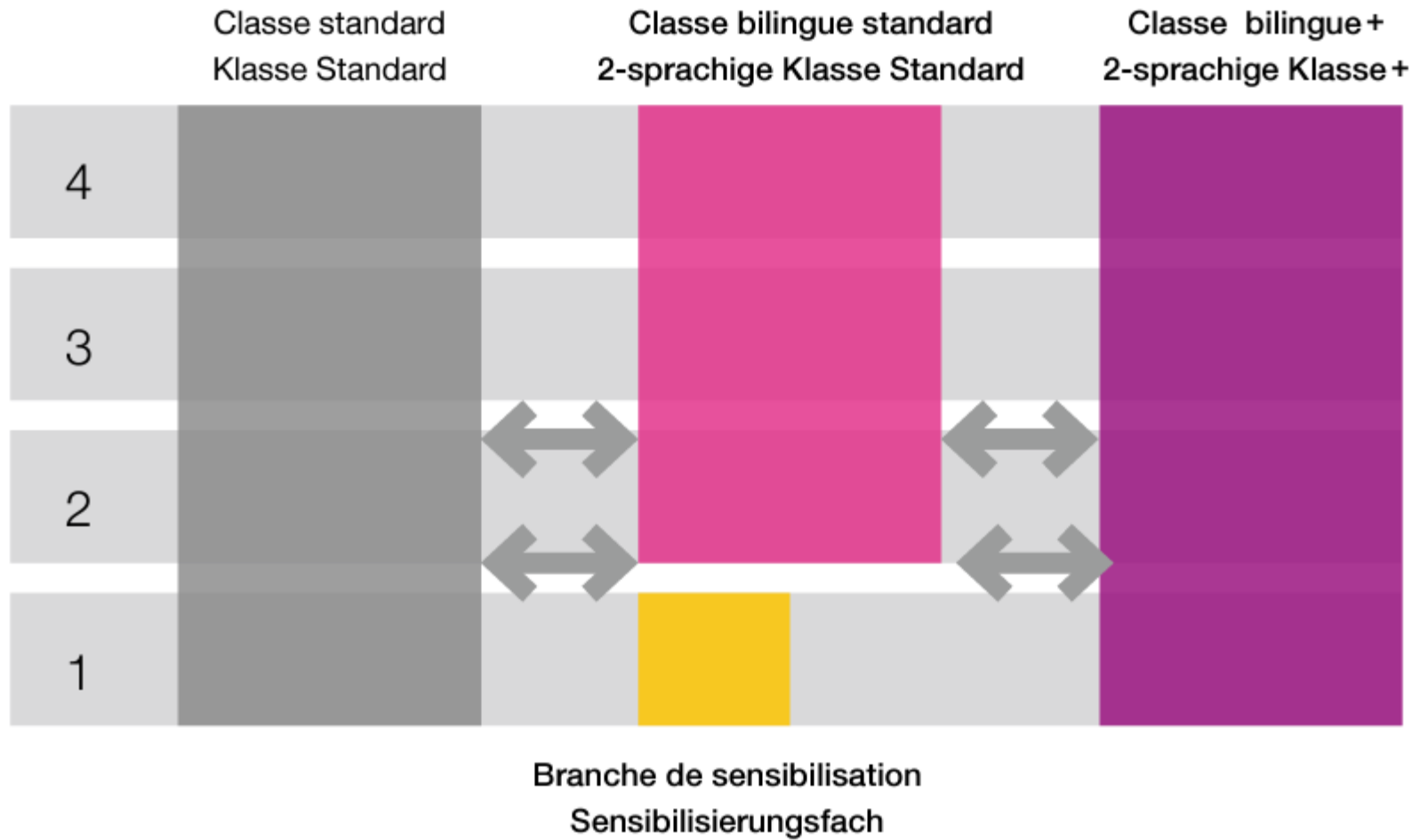
- Branche de sensibilisation
- Bilingue standard
- Bilingue +

Français – Deutsch au moins 800 h.

Début en 1<sup>ère</sup> ou 2<sup>ème</sup> année



# Concept de la formation bilingue





# Branche de sensibilisation

Première année gymnasiale : 1 branche en allemand

Examens : prise en compte des éventuelles difficultés linguistiques

Promotion : 1 note sur 12 autres notes

**Condition d'admission : aucune, ouvert à tous les élèves**

# Maturité bilingue : classe bilingue PLUS

**Première année gymnasiale** : la moitié des branches en allemand Francophones et Alémaniques sont dans une même classe

Examens : prise en compte des éventuelles difficultés linguistiques

Programme et conditions de promotion : comme dans les classes normales F ou D

**Conditions d'admission** : à la fin du 1er et du 2e semestre de la 11H

**En classe pré-gymnasiale au moins 5 en allemand et 18 points**

**En classe générale au moins 5.5 en allemand et 21 points**

# Sports arts et formation - SAF

Musique : classe préprofessionnelle



Sport :

Talents en sport reconnus par Swiss Olympic



# Sports arts et formation - SAF

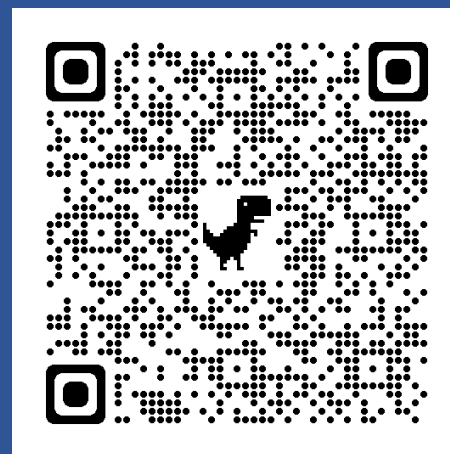
Influence sur la scolarité :

- Aménagements d'horaire et suivi pédagogique
- Coordination écoles/associations sportives
- Limites - difficultés

**La réussite des études reste prioritaire**

Demande à présenter jusqu'au 15 février (à renouveler chaque année)

<https://www.fr.ch/dsjs/sspo>





# Alternatives à la maturité gymnasiale ?

- **Maturité professionnelle**

*Ecole de commerce*

Collège du Sud – Collège de Gambach

- **Maturités spécialisées : santé, social, pédagogie**

*Ecole de culture générale*

Collège du Sud – ECGF

Universités  
EPFL Lausanne / ETH Zürich

Hautes Ecoles  
Spécialisées

HEP/HEG  
HEIA/HEdS  
HETS

Passerelle  
DUBS

Maturité gymnasiale

Etudes  
gymnasiales

Maturité professionnelle  
ou spécialisée

Apprentissage  
**Ecole de Commerce**  
ECG

CO

# L'école de commerce

- Formation générale
  - Langues, Informatique, Bureautique, Economie et société, Histoire...
- Formation professionnelle
  - 1 année de stage, pratique intégrée
- 4 ans (3 ans en école +1 an en stage )
- CFC + Maturité professionnelle

# Gambach Challenge Entreprise (GCE)

- Pratique professionnelle à l'école
- Utilisation des savoirs scolaires
- Développement du travail d'équipe
- Sensibilisation à l'esprit d'entrepreneur



# Le stage en entreprise



12 mois

# Débouchés Maturité professionnelle

- Haute école de gestion (HEG)
- Brevet fédéral
- Maîtrise fédérale
- Passerelle DUBS
- Activité qualifiée dans une entreprise commerciale ou une administration

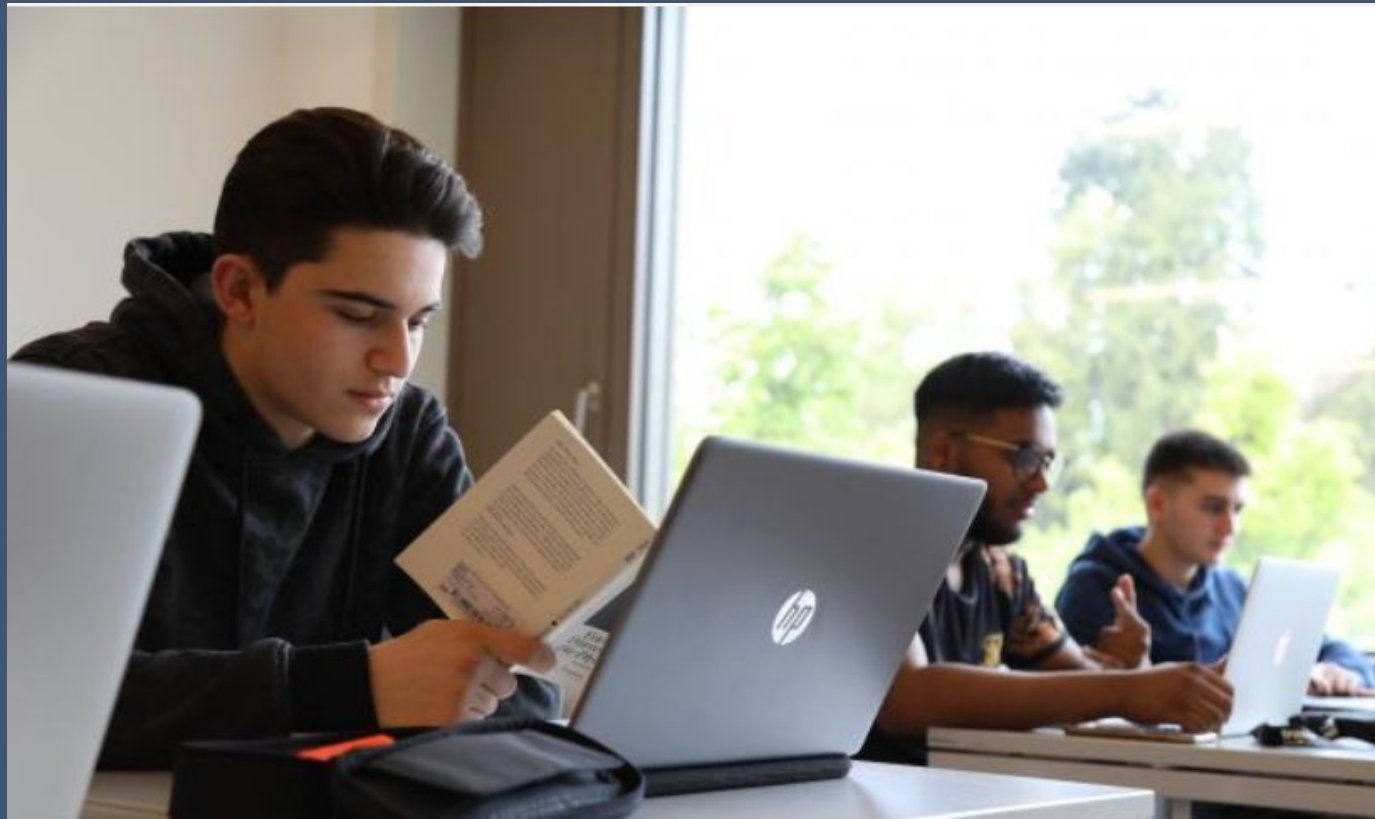
# Admission à l'école de commerce

- Libre passage pour les élèves des classes prégymnasiales
  - ( 16 points, promotion)
- Pour les élèves des classes générales
  - 20 points, pas de note inférieure à 4.5
- Notes prise en compte : Français (1X), Mathématiques (1X), Allemand-Anglais (moyenne 1X), Sciences (ou Latin)-Géographie et Histoire (moyenne 1X)
  - **Sinon : Examen concours** : Français, Allemand, Anglais et Mathématiques
  - Seul le résultat de l'examen compte

## 4. Votre équipement personnel



# Un outil de travail

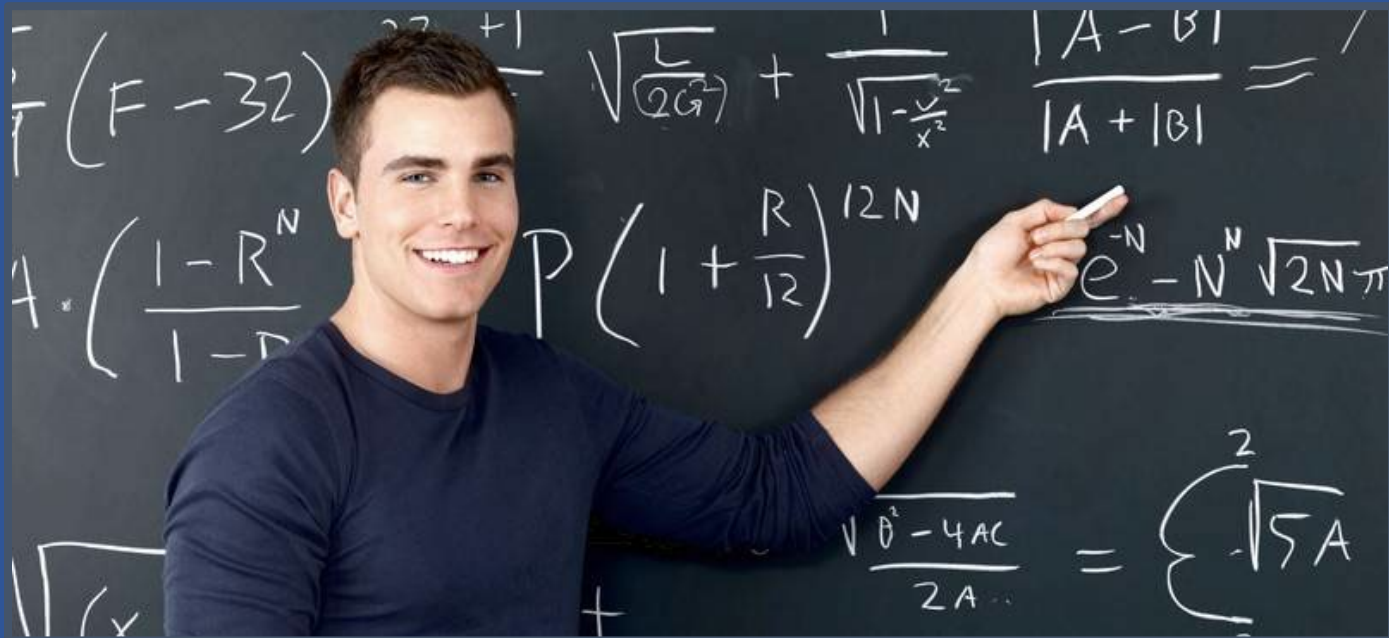


# Programmes fournis



**Microsoft 365**

# Règles



**Le professeur communique quand et comment l'ordinateur est utilisé.  
PC ou Mac, écran tactile ou tablette d'appoint.**

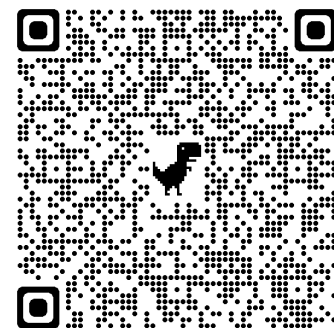
Acquisition : Standard minimal/Offres

Site de FRITIC



Sites des écoles

Site de la DFAC



## 5. Inscription et coûts

# Inscription

- Délai: 15 février
- Inscription en ligne dans les CO via le logiciel ISA

# Coûts approximatifs

- Ecolage (si domicile FR) : 375.- (sauf EC)
- Matériel scolaire : environ 500.- / (env. 900.- 1<sup>ère</sup> année)
- Ordinateur portable : environ 800.- à 1000.-
- Autres taxes
  - inscription au S2 : 100.- (sauf EC)
  - arts visuels, cours facultatifs
  - publications, activités culturelles
- Autres frais
  - sorties de classe - visites - journées thématiques et sportives
- Frais de transport et repas, selon le domicile
- Bourses diverses

1F1

	lundi	mardi	mercredi		jeudi	vendredi	
8h00	ECDR QUAV C102	FR GRAL C102	AN FAVJ C102		FAC / APPUI / RATTR		
8h45 8h50	AL LECA C102		Ald LECA <1F> Groupe 1 C102	INF BROC <1F> Groupe 2 A325	BIO KREC D201	INF BROC <1F> Groupe 1 A321	Ald LECA <1F> Groupe 2 C102
9h35 9h55	HI DAFA C102	GEOD ARNP D101	GEOD ARNP D102		AN FAVJ C102		AL LECA C102
10h40 10h45		MA DENM C102	PC - Etude FAVJ C102		EPS GIAV CSPO	FR GRAL C102	MA DENM C102
11h30 11h35	AN FAVJ C102						
12h20 12h25					Q1	Q2	
13h10 13h15		BIO KREC <1F> Groupe 1 D202	CHI JANE <1F> Groupe 2 D209	ECDR QUAV C102			EPS GIAV ECG
14h00 14h05	MA DENM C102			FR GRAL C102			SR VONM C102
14h50 14h55		AV SAUH A225					
15h40 15h45	CHI JANE D209			AL LECA C102			
16h30 16h35							FAC / APPUI / RATTR
17h20							

8h00-8h45

8h50-9h35

Pause 9h35-9h55

9h55-10h40

10h45-11h30

(Repas) 11h35-12h20

(Repas) 12h25-13h10

13h15-14h00

14h05-14h50

14h55-15h40

15h45-16h30

16h35-17h20



# Congés ?

- Pas de joker !
- Demandes aux professeurs de classe ou aux proviseurs
- Présence obligatoire
- Absentéisme sanctionné

## 6. Chaque collègue son identité

# Ecoles proposant la maturité gymnasiale

Collège Sainte-Croix

Collège Saint-Michel

Collège de Gambach

Collège du Sud (Bulle)

Gymnase intercantonal de la Broye (Payerne)





# Fribourg : dans quel collège ?

Souhait (avec justification)

Capacité d'admission des écoles

Equilibres (branches, langues, genres)

Le choix de l'option spécifique peut entraîner par exemple un changement d'école en deuxième année.

Enseignement similaire, mêmes plans d'études, mêmes exigences.

Chaque collège a sa culture.

# MON Collège

La période au collège signifie aussi...

- Camarades de classe
- Amitié
- Esprit d'équipe



Journées sportives, journées thématiques, excursions,  
concerts, conférences...





# Théâtre



RADIO GAMBACH

Rencontre avec Arnaud Cotture, ancien élève... À regarder Partager

# ARNAUD COTTURE



AS Ascense  
Protect Service  
OTTET  
CARROSSERIE  
Pesce

Regarder sur YouTube

RADIO GAMBACH

Radio Gambach empfängt Sylvie Bonvin-Sa... À regarder ... Partager

# RADIO GAMBACH



Regarder sur YouTube

RADIO GAMBACH

Débat Isabelle CHASSOT / Carl-Alex RIDORE... À regarder ... Part



# Isabelle Chassot

# Carl-Alex Ridore

Regarder sur YouTube

RADIO GAMBACH

Europameisterin Audrey Werro und Anouk K... À regarder ... Par



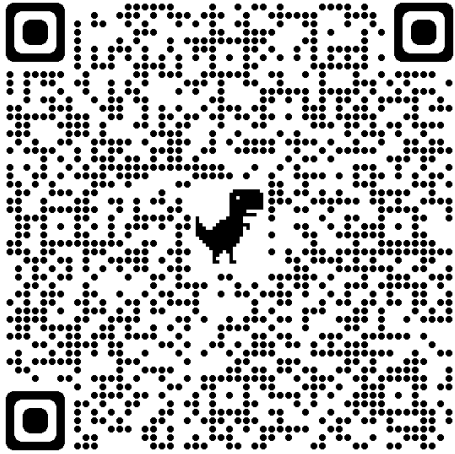
# Anouk Kressler

# Audrey Werro

Regarder sur YouTube



Documentation <https://www.fr.ch/formation-et-ecoles>



## Après la scolarité obligatoire Les voies de formation dans le canton de Fribourg

—  
2023



ETAT DE FRIBOURG  
STAAT FREIBURG

Service de l'orientation professionnelle et de la formation des adultes SOPFA  
Amt für Berufsberatung und Erwachsenenbildung BEA

—  
Direction de la formation et des affaires culturelles **DFAC**  
Direktion für Bildung und kulturelle Angelegenheiten **BKAD**

Questions ?

